

Nästa generationens styrenhet för motorlås i 6000-serien

SAFETRON
TC CU2

Styrenhet TC CU2 har marknadens bredaste användningsområde i en och samma styrenhet.

Nytt för TC CU2 är att två motorlås kan anslutas utan någon begränsning i signalutbyte, detta innebär att TC CU2 effektivt är två styrenheter i en. Nytt är också möjligheten att programmera AUX reläer för önskad funktion.

RS-485 BUS

Styrenhet TC CU2 använder en 128-bitars kryptering för högsta säkerhet och tillåter kabellängder upp till 100 meter mellan motorlås och styrenhet. Detta innebär att styrenheten kan installeras i skyddade miljöer såsom elcentraler eller serverrum. Anslutningen sker via RS-485 genom protokollet OSDP.

Plug-and-play

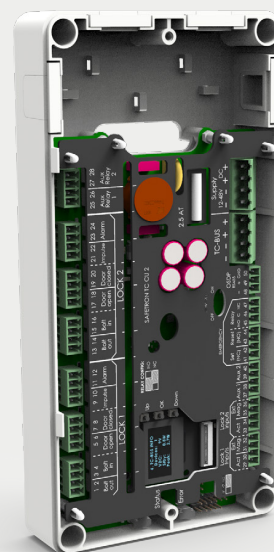
Styrenhet TC CU2 har automatisk avscanning vilket gör installationen plug-and-play. Ingen initiering krävs utan ihopparning mellan enheter sker automatiskt efter 12h, då sätts också installationsdatum digitalt i enheterna från vilket garanti-tid börjar gälla.

Serieanslutning

Möjlighet till att ansluta två motorlås till en TC CU2 finns. Använd två motorlås i samma eller i separata dörrar. Dedikerade reläavsnitt för lås 1 respektive lås 2. Vid installation av två motorlås ges möjlighet till samma signalutbyte.

Service modul

Genom den navigeringsbara displayen når man servicemodulen där man ställer serviceintervall genom antal cykler och/eller datum. Indikation ges genom aktivering av larmrelä vid uppnått serviceintervall.



**SAFE
TRON**
ELECTRONIC LOCKS



Navigerbar display

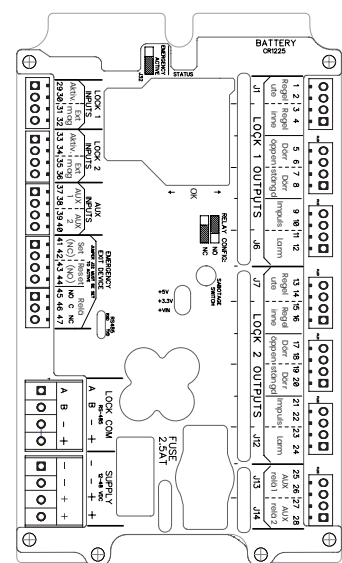
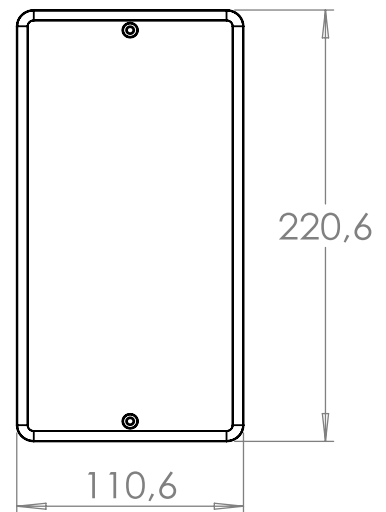
TC CU2 är försedd med en navigeringsbar display där konfiguration, adressering samt informationshämtning sker. Installationen blir lättöverskådlig och värdefull tid sparas.

Egenskaper

- 10-48 VDC
- RS-485 BUS teknik
- Programmeringsbara AUX-reläer (t.ex. dörrautomatikstyrning)
- Seriekoppling, upp till två motorlås mot TC CU2
- Automatisk initiering av enheter
- Varje reläutgång kan individuellt ställas NO eller NC via kortslutningsbygel
- Lysdiod på varje enskild reläutgång för indikering av aktivering
- Händelselog
- Felkodshantering via display
- Servicemodul
- Klarar långa kabellängder, upp till 100 meter mellan låshus och styrenhet
- Låg strömförbrukning (>1W vid standby)
- Ihop med motorlås ur 6000 serien uppfylls SSF-3522 låsklass 3, 4 och 5

Tekniska data

- Multispänning 10-48 VDC
- Strömförbrukning: 30mA @ 24VDC
- Arbetstemperatur -20°C till +40°C



BENÄMNING	PASSAR	ART NR	E-NUMMER
SAFETRON TC CU2	Motorlås i 6000-serien	202144727	5867682